

# 德皓VF10朱墨时序检验仪



## 技术亮点和应用

融合荧光检验法、层析法、同轴光检验法、三维立体观察法，及三维立体成像检验技术，提高朱墨时序识别的准确度



打印文件、复印文件检验



印刷文件检验



纸张纤维检验



用户拓展的其它应用

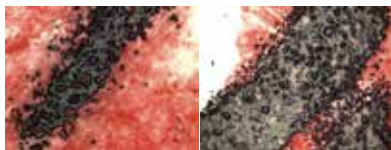
## 产品亮点

- 融合中国文检专家技术经验和欧美先进光学制造技术的结晶
- 微米级Z轴电控，单一物镜实现109x-3250x连续变倍放大，配合同轴光照明，实现超景深三维立体验检
- 特殊定制激发光源，有效激发印油荧光，通过印油荧光强度分布变化实现朱墨时序检验
- 高色温透射白光面光源，辅助朱墨时序检验
- 专为文检设计的A3尺寸载物台，方便检材摆放
- 丰富的图像处理功能：图像预览/图像获取、曝光自动/手动调节、三维景深控制、图像处理、测量、标注、比对、拼接等功能

## 效果展示



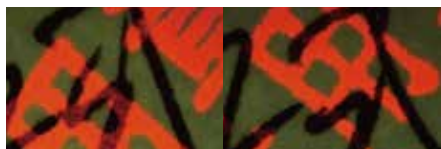
碳粉形态-HP2225 碳粉形态-佳能8200C



先盖章后激光打印 先激光打印后盖章



先盖章后激光打印 先激光打印后盖章



先盖章后签名

先签名后盖章



先盖章后签名

先签名后盖章



印刷文件检验  
激光打印

印刷文件检验  
喷墨打印



三维立体成像-打印文件朱墨时序



景深扩展观察

## 技术参数

成像	1200万像素;动态范围:15—35帧
检验光源	内置高色温同轴白光 440nm-460nm照明角度可调LED激发光源 490nm-515nm照明角度可调LED激发光源(选配) 透射LED白光面光源
载物台尺寸	40cm×31cm
Z轴调节精度	微米级
综合放大倍率	109x-3250x (在31.5英寸显示器条件下)
工作距离	3.4cm—9cm
视场范围	0.3mm×0.2mm—9.6mm×6.4mm



北京瑞源华德科技有限公司  
RUIYUAN HUADE TECHNOLOGIES  
www.ruiyuanhd.com

北京总部  
北京市东城区崇文门西大街1号新侨饭店B601室  
邮编:100005  
Email: huade.list@ruiyuanhd.com  
电话:010-67806709  
传真:010-67806909



微信号: RYHD4006882616